

**cmc**  
**XTRM**

**S15**  


 **Franchini**  
service  
[www.franchini.eu](http://www.franchini.eu)



**IPAE**  
Socio



CERTIFICAZIONE  
DI PRODOTTO  
BUREAU VERITAS  
Certification



[www.cmclift.com](http://www.cmclift.com)



**Σ**
**DETTAGLI**

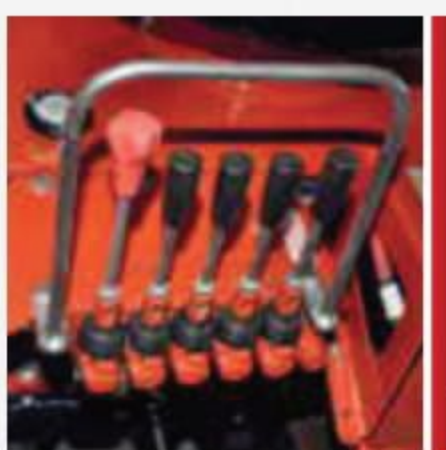
**ATTRAVERSA  
UNA PORTA STANDARD**

**TRASPORTABILE  
CON RIMORCHIO  
PAT. B/E**

**CONTROLLI PROPORZIONALI  
ELETTRO-IDRAULICI**

**COMANDI  
DI EMERGENZA**

**FILOCOMANDO  
PER TRASLAZIONE**

**MOTORE HONDA  
GX390**

**COMANDI  
STABILIZZATORI**


Piattaforma geometrica senza limitatore di sbraccio. La più compatta della sua categoria: articolata con doppio pantografo, braccio telescopico a uno sfilo più Jib. Disponibile anche con cestello dal design innovativo. Grazie alle dimensioni ridotte attraversa una porta standard ed entra negli ascensori. I comandi singoli, intuitivi ed efficaci e la possibilità di traslazione con Jib alzato, ne fanno una piattaforma inarrivabile.

## Dotazione standard

L'S15 viene fornito con motore benzina Honda GX390, carro fisso con cingoli in gomma nera, cesta biposto fissa 140x70x110 cm con angoli arrotondati ed equipaggiata di sistema di smontaggio rapido e ruote, tubo aria/acqua 200 bar in cesta, prese da 230 V e a 12 V in cesta, carter copri cilindri degli stabilizzatori, display per rilevazione codice avaria, comandi elettroidraulici proporzionali, filocomando per traslazione proporzionale, funzione manovra di parcheggio (sollevamento jib), garanzia 12 mesi, verniciatura standard (RAL 3000).

## Tra gli optional disponibili:

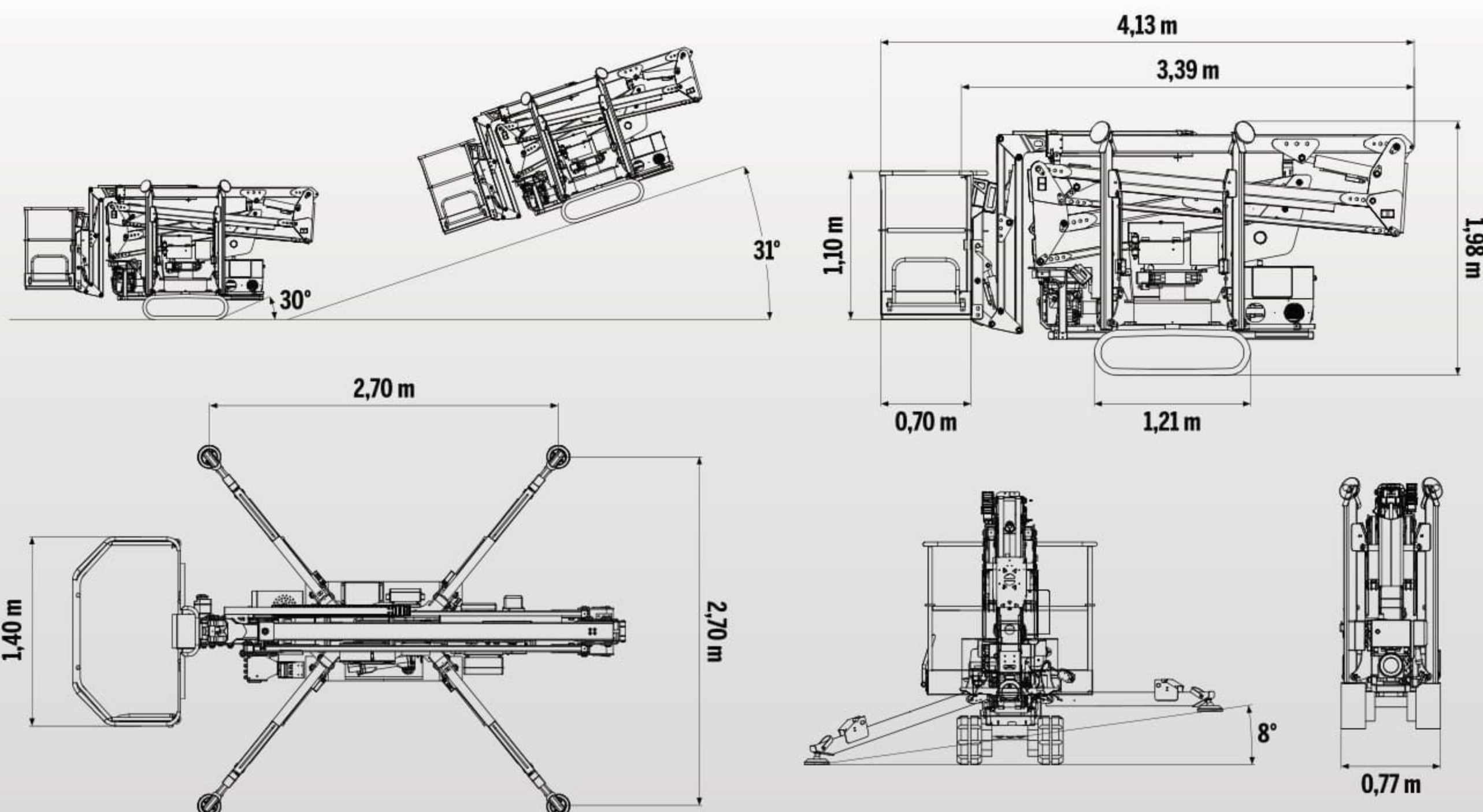
- Motore diesel Kubota Z482
- Batteria al Litio (160 A)
- Motore elettrico da 230 V
- Carro variabile con cingoli allargabili
- Cingoli anti-traccia
- Cesta in vetroresina 1 o 2 posti
- Kit di connessione remota
- Colori customizzati

*Le specifiche e le caratteristiche indicate sono soggette a modifiche e non sono vincolanti.*





## DATI TECNICI

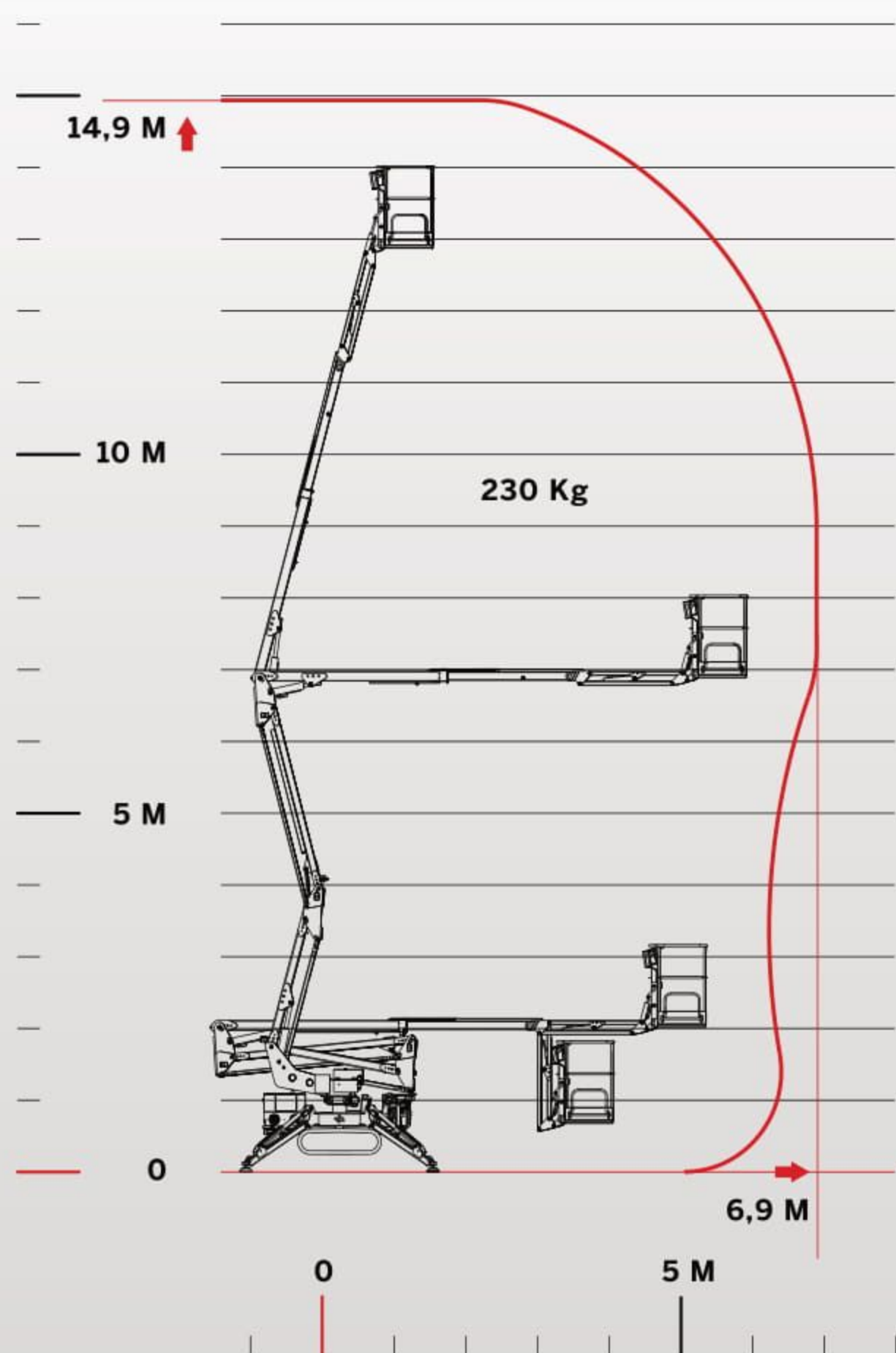


## CARICO MASSIMO

230 KG + + 70 KG



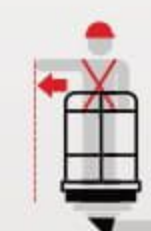
## PRESTAZIONI



14,90 m



1,4x0,7x1,1 m



6,90 m



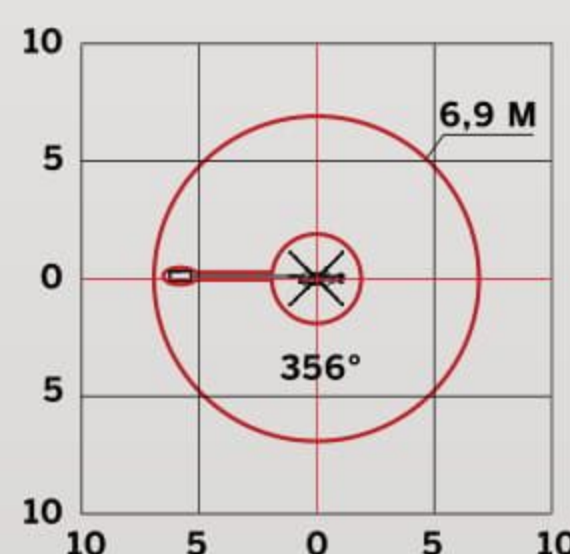
+/- 178°  
(356° non continui)



230 Kg



1920 Kg







**Prestazioni incredibili e ingombri ridotti, la piattaforma cingolata più compatta della sua categoria.**

Dal design compatto, con 6,90 metri di sbraccio orizzontale. Questa piattaforma aerea cingolata è un'ottima alternativa alla piattaforma montata su autocarro. Grazie alle dimensioni e al peso ridotto passa attraverso una porta standard e può essere trasportata su carrello.

