

cmc
XTRM

S18F



Franchini
service
www.franchini.eu



CERTIFICAZIONE
DI PRODOTTO
BUREAU VERITAS
Certification



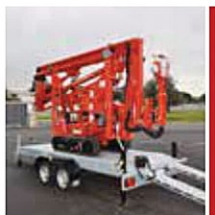
www.cmclift.com



La semplicità è la sua grande forza.

La più grande della nuova gamma F, completamente idraulica con un pantografo più braccio telescopico a 2 sfilì più Jib, Facile da utilizzare in tutti i sensi, può essere trasportata su carrello grazie a un peso operativo di soli 2390 kg. Questo ne fa la piattaforma perfetta per il parco mezzi di qualsiasi noleggiatore.



Σ
DETTAGLI

**TRASPORTABILE
CON RIMORCHIO
PAT. B/E**

**COMANDI PROPORZIONALI
IDRAULICI**

**COMANDI
DI EMERGENZA**

**FILOCOMANDO
PER TRASLAZIONE**

**CINGOLI VARIABILI
IN ALTEZZA E LARGHEZZA**

**MOTORE HONDA
GX390**

**SPINOTTO
CESTA
STACCABILE**


Piattaforma articolata con pantografo e braccio telescopico, versatile, semplice da usare e dalle prestazioni assolutamente sorprendenti. Grazie al cingolo variabile meccanicamente in altezza e in larghezza, l'ottimo rapporto qualità prezzo e l'intuitività dei comandi la rendono una piattaforma estremamente versatile adatta sia per il utilizzatore finale che per il noleggiatore.

Dotazione standard

S18F viene fornito con Motore benzina Honda GX390, carro variabile meccanicamente in altezza e larghezza con cingoli in gomma nera, cesta biposto fissa 140x70x110 cm con angoli arrotondati ed equipaggiata di sistema di smontaggio rapido e ruote*, tubo aria/acqua più prese da 230 V e a 12 V in cesta, motore elettrico ausiliario a 230 V, carter copri cilindri degli stabilizzatori, display per rilevazione codice avaria, comandi idraulici proporzionali, filocomando per traslazione proporzionale, funzione manovra di parcheggio (sollevamento jib), garanzia 12 mesi, verniciatura standard (RAL 3000).

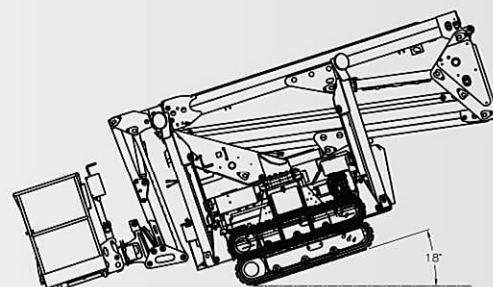
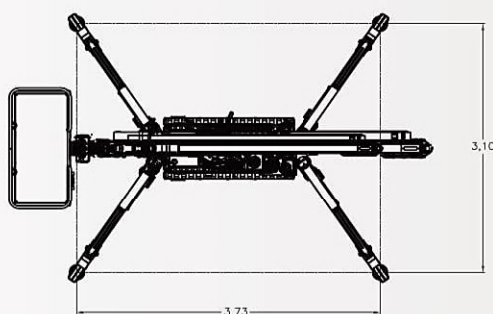
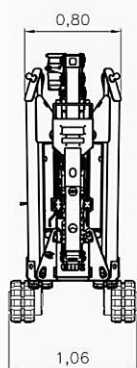
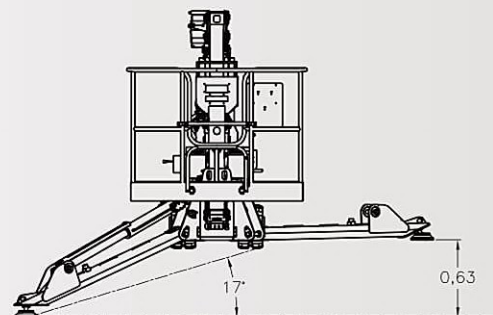
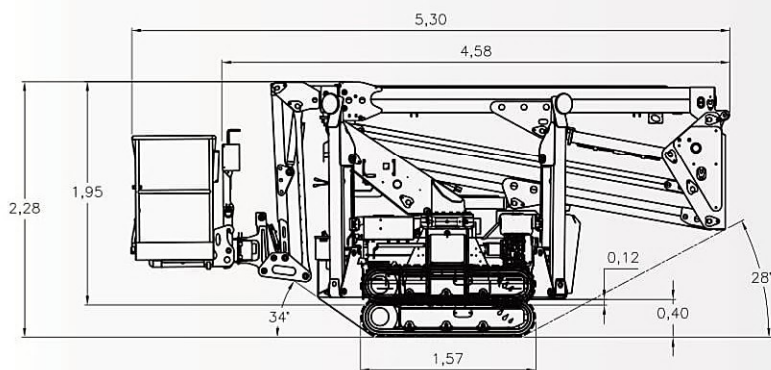
Tra gli optional disponibili:

- Motore Yanmar Diesel L100N6CF1T1AA
- Motore Honda iGX390
- Versione completamente a batterie litio (160 Ah)
- Cingoli anti-traccia
- Doppia velocità di traslazione
- Rotazione cesta (+/-90°)
- Cesta in vetroresina 1 o 2 posti
- Kit connessione remota
- Colori customizzati

Le specifiche e le caratteristiche indicate sono soggette a modifiche e non sono vincolanti.



DATI TECNICI



CARICO MASSIMO

230 KG + 40 KG 80 KG



PRESTAZIONI



17,78 m



+/- 90°
optional



11,15 m



+/- 178° (356°
non continui)



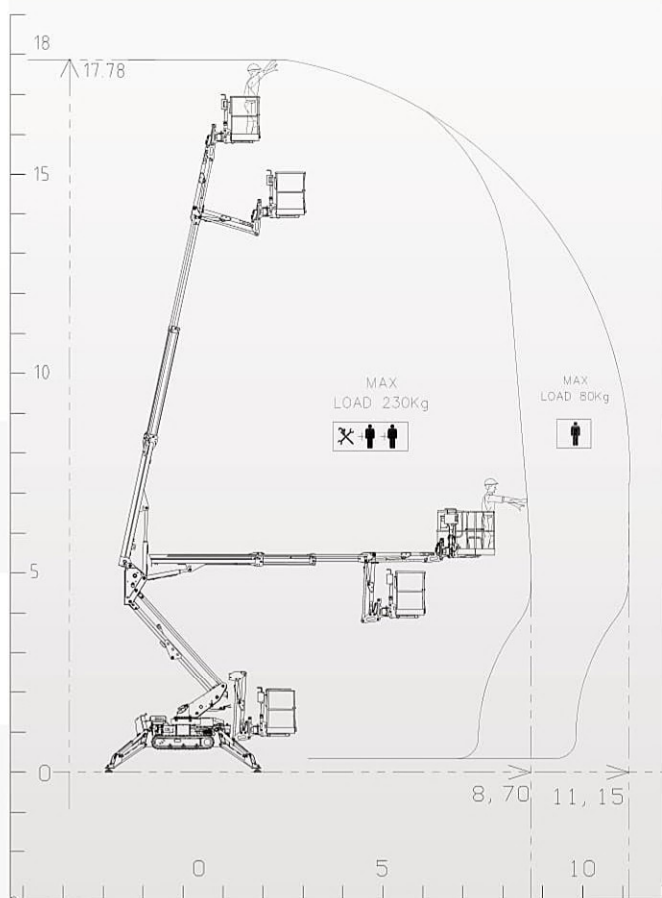
230 Kg



2390 Kg



1,4x0,7x1,1 m



Franchini
service
www.franchini.eu