

cmc
XTRM

S19E




 **Franchini**
service
www.franchini.eu

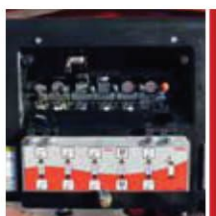


www.cmclift.com

Σ
DETTAGLI

**ATTRAVERSA
UNA PORTA STANDARD**

**TRASPORTABILE
CON RIMORCHIO
PAT. B/E**

**CONTROLLI PROPORZIONALI
ELETTRO-IDRAULICI**

**COMANDI
DI EMERGENZA**

**FILOCOMANDO
PER TRASLAZIONE**

**MOTORE HONDA
GX390**

**COMANDI
STABILIZZATORI**


E come easy. Geometrica, nessun limitatore di sbraccio e nessun limite per il vostro lavoro. Ecco lo spirito di questa piattaforma articolata a doppio pantografo con braccio telescopico più Jlb. Una piattaforma dal peso ridotto e dall'estrema compattezza, facile da trasportare anche su rimorchio.

Dotazione standard

L'S19E viene fornito con motore benzina Honda GX390, carro fisso con cingoli in gomma nera, cesta biposto fissa 140x70x110 cm con angoli arrotondati ed equipaggiata di sistema di smontaggio rapido e ruote, tubo aria/acqua 200 bar in cesta, prese da 230 V e a 12 V, carter copri cilindri degli stabilizzatori, display per rilevazione codice avaria, comandi elettroidraulici proporzionali, filocomando per traslazione proporzionale, cella di carico, funzione manovra di parcheggio (sollevamento jib), garanzia 12 mesi, verniciatura standard (RAL 3000).

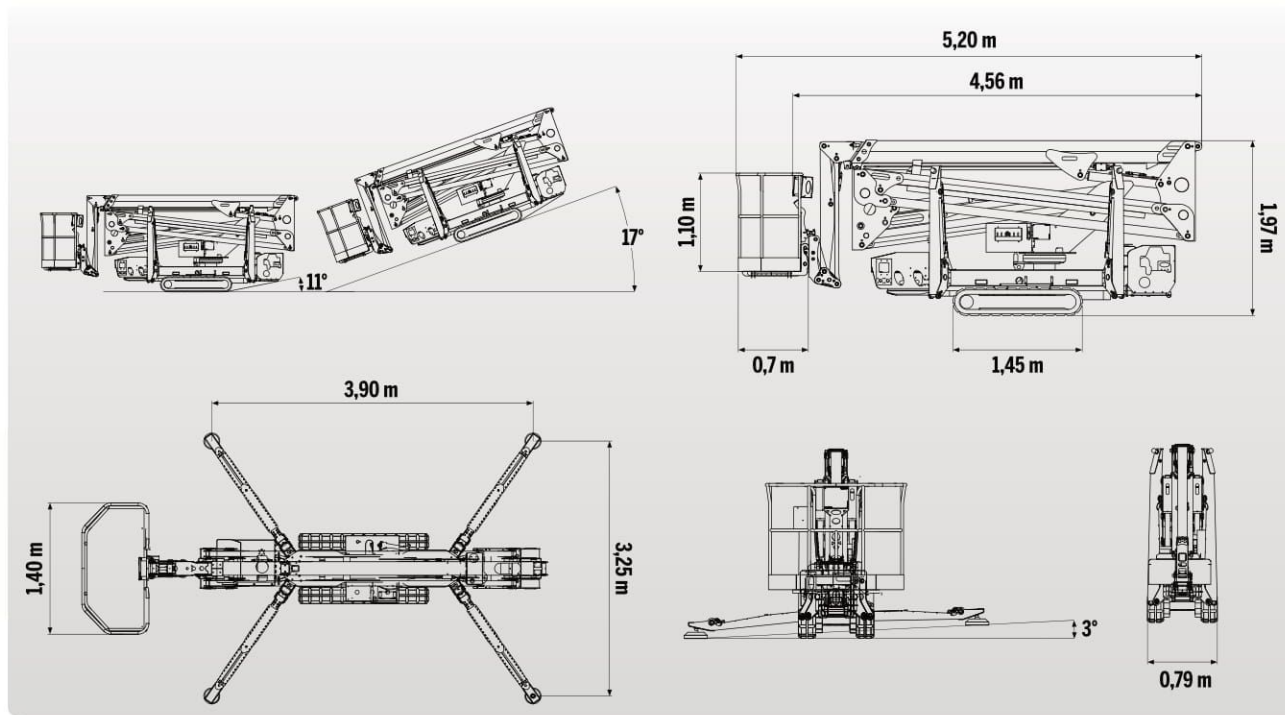
Tra gli optional disponibili:

- Motore diesel Kubota Z482
- Batteria al Litio (160 A)
- Motore elettrico da 230 V
- Carro variabile con cingoli allargabili
- Cingoli anti-traccia
- Cesta in vetroresina 1 o 2 posti
- Kit di connessione remota
- Colori customizzati

Le specifiche e le caratteristiche indicate sono soggette a modifiche e non sono vincolanti.



DATI TECNICI

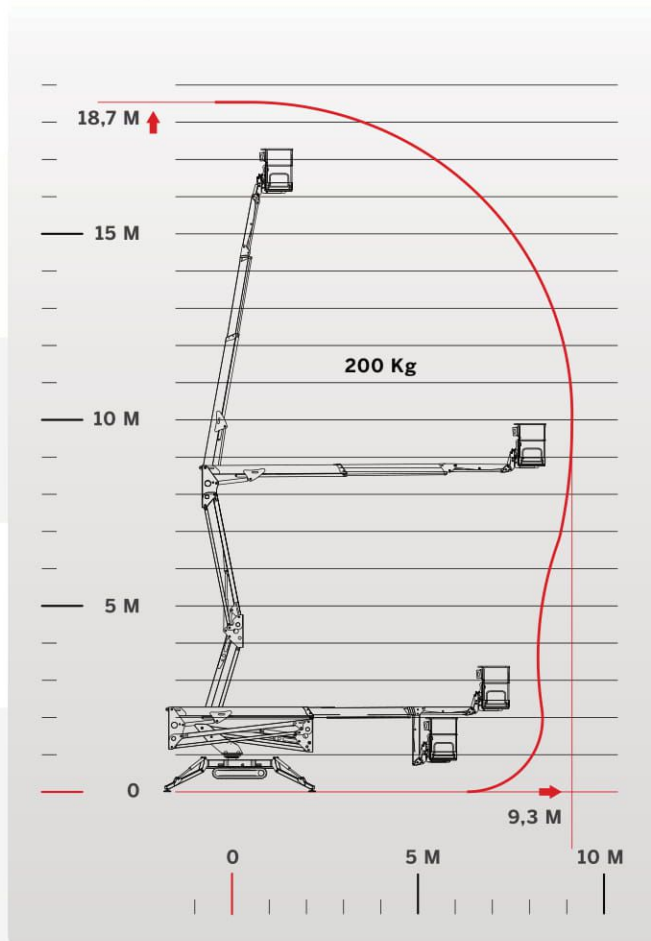


CARICO MASSIMO

200 KG + 40 KG



PRESTAZIONI



18,70 m



1,4x0,7x1,1 m



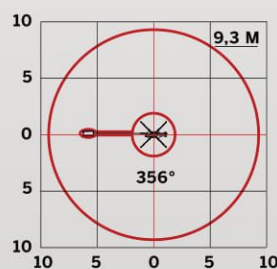
9,30 m

+/- 178°
(356° non continui)

200 Kg



2650 Kg





**Facile da utilizzare e con
una semplice manutenzione.
Una sola area di lavoro.**

L'S19E è estremamente compatta e facile da usare con controlli intuitivi che non lasciano spazio a dubbi e fraintendimenti. Può passare attraverso una porta di dimensioni standard e lavorare negli spazi più piccoli. Con una sola area di lavoro e 200 Kg di portata massima in cesta è una piattaforma estremamente intuitiva e ha una manutenzione particolarmente semplice.

