

**cmc**  
**XTRM**

**S19HD**



**Franchini**  
service

[www.franchini.eu](http://www.franchini.eu)



[www.cmclift.com](http://www.cmclift.com)




**ATTRAVERSA  
UNA PORTA STANDARD**

**AUTOCARICANTE,  
TRASPORTABILE  
CON RIMORCHIO  
PAT. B/E**

**TRE AREE DI  
STABILIZZAZIONE**

**S.C.S.  
(SELF CONTROL SYSTEM)**

**RADIOCOMANDO**

**DISPLAY RICERCA  
ERRORE**

**STABILIZZAZIONE  
AUTOMATICA**


Piattaforma articolata con pantografo e braccio telescopico. Grazie agli stabilizzatori articolati offre prestazioni senza pari. Disegnata per garantire la massime prestazioni di lavoro sui terreni più difficili.

## Dotazione standard

L'S19HD viene fornito con motore benzina Honda GX390, carro fisso con cingoli in gomma nera, cesta biposto fissa 140x70x110 cm, tubo aria/acqua 200 bar in cesta, prese da 230 V e a 12 V in cesta, carter copri cilindri degli stabilizzatori, display per rilevazione codice avaria, comandi elettroidraulici proporzionali, S.C.S. CMC (stabilizzazione automatica, controllo automatico della velocità, funzione "ritorna a casa" automatico), radiocomando, differenti aree di stabilizzazione: minima, media (destra e sinistra) e grande, funzione manovra di parcheggio (sollevamento braccio telescopico), garanzia 12 mesi, verniciatura standard (RAL 3000).

## Tra gli optional disponibili:

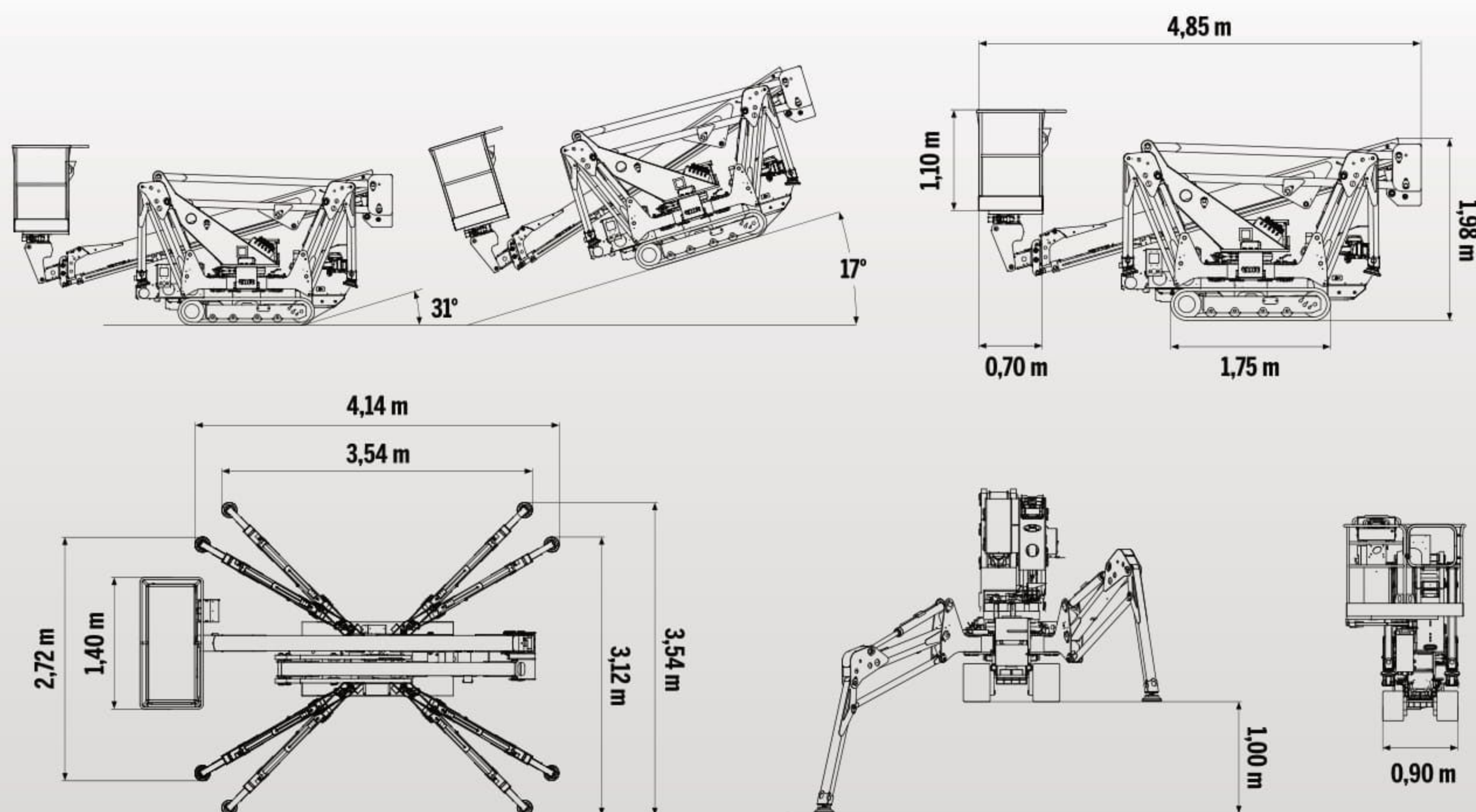
- Rotazione cesta +90°/-87°
- Motore diesel Kubota Z602
- Batteria al Litio (160 A)
- Motore elettrico da 230 V
- Carro variabile con cingoli allargabili
- Cingoli anti-traccia
- Cesta in vetroresina 1 o 2 posti
- Kit di connessione remota
- Postazione comandi fissa in cesta con display
- Colori customizzati

*Le specifiche e le caratteristiche indicate sono soggette a modifiche e non sono vincolanti.*





## DATI TECNICI

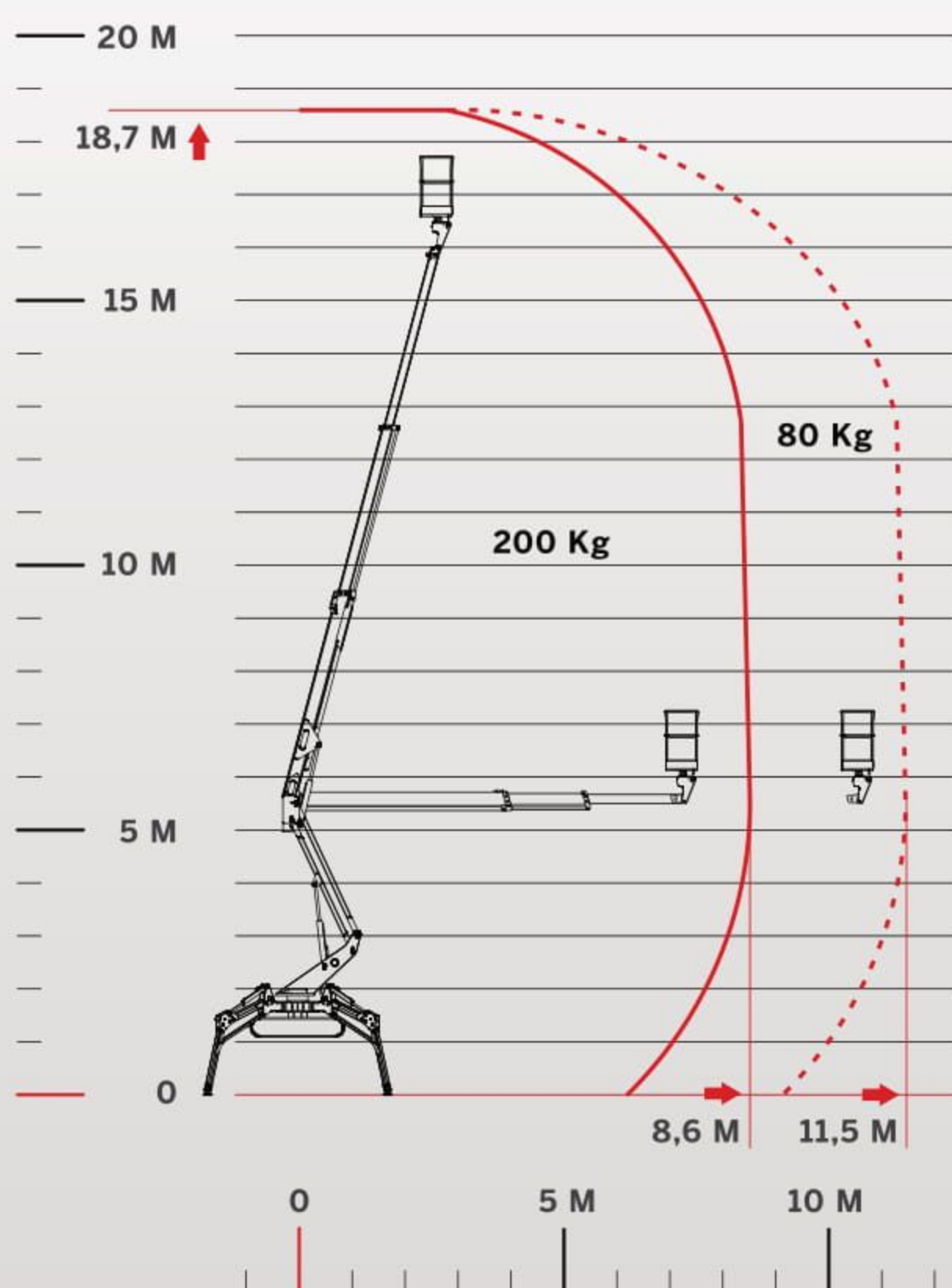


## CARICO MASSIMO

200 KG + + 40 KG 80 KG



## PRESTAZIONI



18,70 m



+90°/-87°  
optional



11,50 m



+/-355°  
(710° continui)



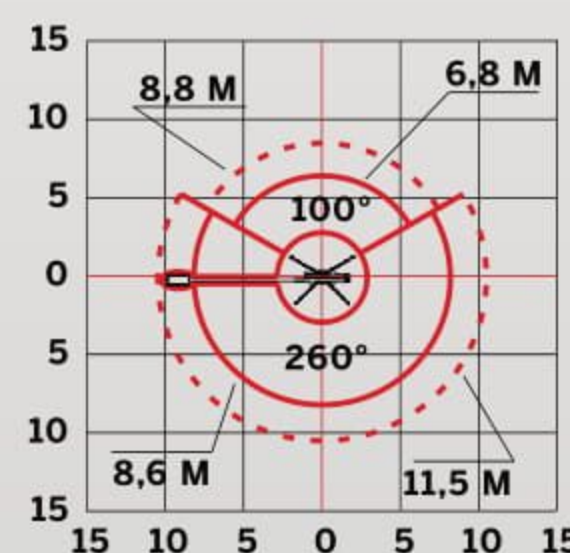
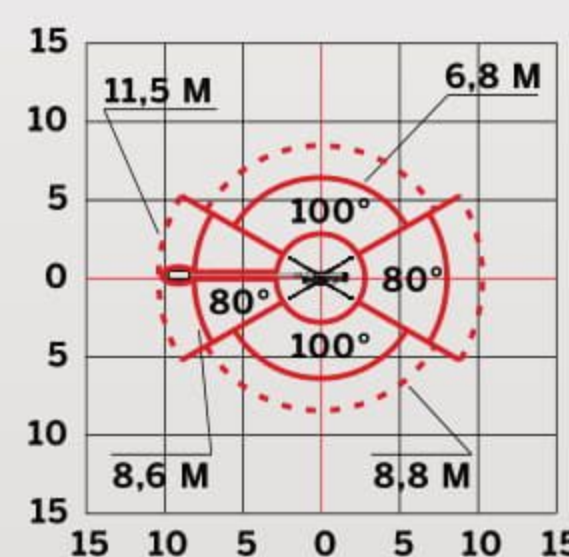
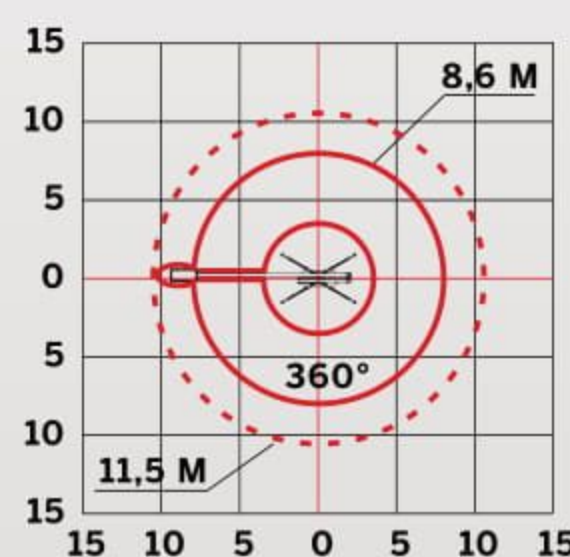
200 Kg



2617 Kg



1,4x0,7x1,1 m







**Una cingolata senza pari.  
La piattaforma ideale  
per i lavori sui terreni più duri.**

Dal design compatto, con 11,50 metri di sbraccio orizzontale e stabilizzatori articolati con elevate capacità di livellamento. Questa piattaforma aerea cingolata è un'ottima alternativa alla piattaforma montata su autocarro. Grazie alle dimensioni e al peso ridotto passa attraverso una porta standard e può essere trasportata su carrello.

