

**cmc**  
**XTRM**

**S25**  


**Franchini**  
service  
[www.franchini.eu](http://www.franchini.eu)



**IPAE**  
Socio



CERTIFICAZIONE  
DI PRODOTTO  
BUREAU VERITAS  
Certification



[www.cmclift.com](http://www.cmclift.com)



**Σ**
**DETTAGLI**

**ATTRAVERSA  
UNA PORTA STANDARD**

**S.C.S.  
(SELF CONTROL SYSTEM)**

**PIATTAFORMA  
AUTOCARICANTE**

**RADIOCOMANDO  
CON DISPLAY  
A COLORI**

**4 AREE  
DI STABILIZZAZIONE**

**CINGOLI VARIABILI  
IN ALTEZZA E LARGHEZZA**

**JIB**


Piattaforma cingolata con due bracci telescopici articolati più Jib e cesta da 1,70 m di lunghezza. Una piattaforma compatta e versatile, dalle incredibili caratteristiche (6,8 metri in negativo). Forte di quattro aree di stabilizzazione e della continua ricerca tecnologica CMC, è assoluto leader di mercato nella sua categoria. 230 kg la portata massima in cesta.

## Dotazione standard

S25 viene fornito con motore Diesel Kubota D902, carro variabile idraulicamente in altezza e larghezza con cingoli in gomma nera, cesta biposto 170x70x110 cm con sistema di smontaggio rapido e ruote, rotazione cesta +/- 90° (180°) con motore idraulico, tubo aria/acqua 200 bar in cesta, prese da 230 V e a 24 V in cesta, carter copri cilindri degli stabilizzatori, display per rilevazione codice avaria, comandi elettroidraulici proporzionali, tripla velocità di traslazione, S.C.S. CMC (stabilizzazione automatica, controllo automatico della velocità, funzione "ritorna a casa" automatico), radiocomando con display a colori, differenti aree di stabilizzazione: minima, media (destra e sinistra) e grande, funzione manovra di parcheggio (sollevamento jib), apertura automatica, garanzia 12 mesi, verniciatura standard (RAL 3000).

## Tra gli optional disponibili:

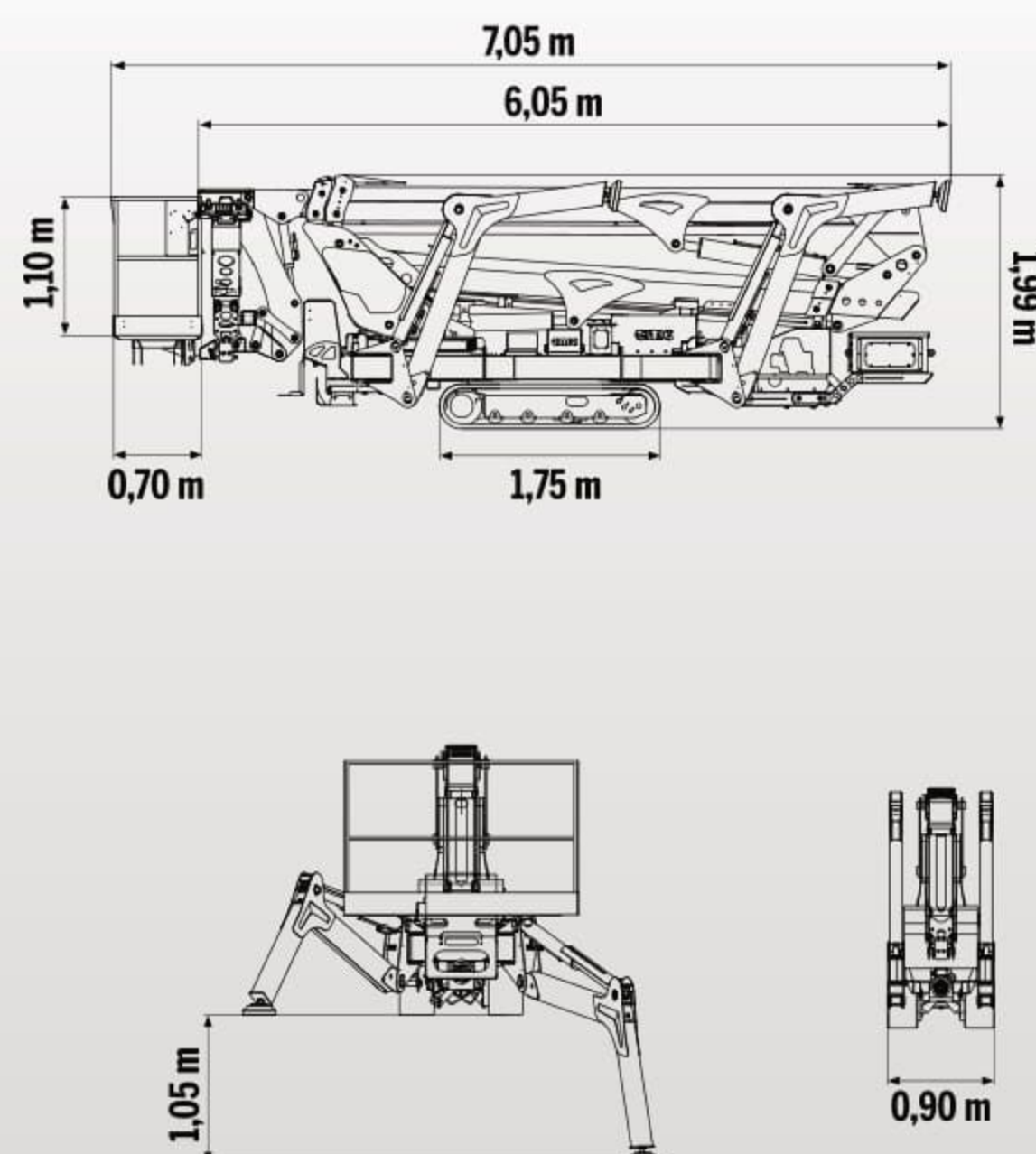
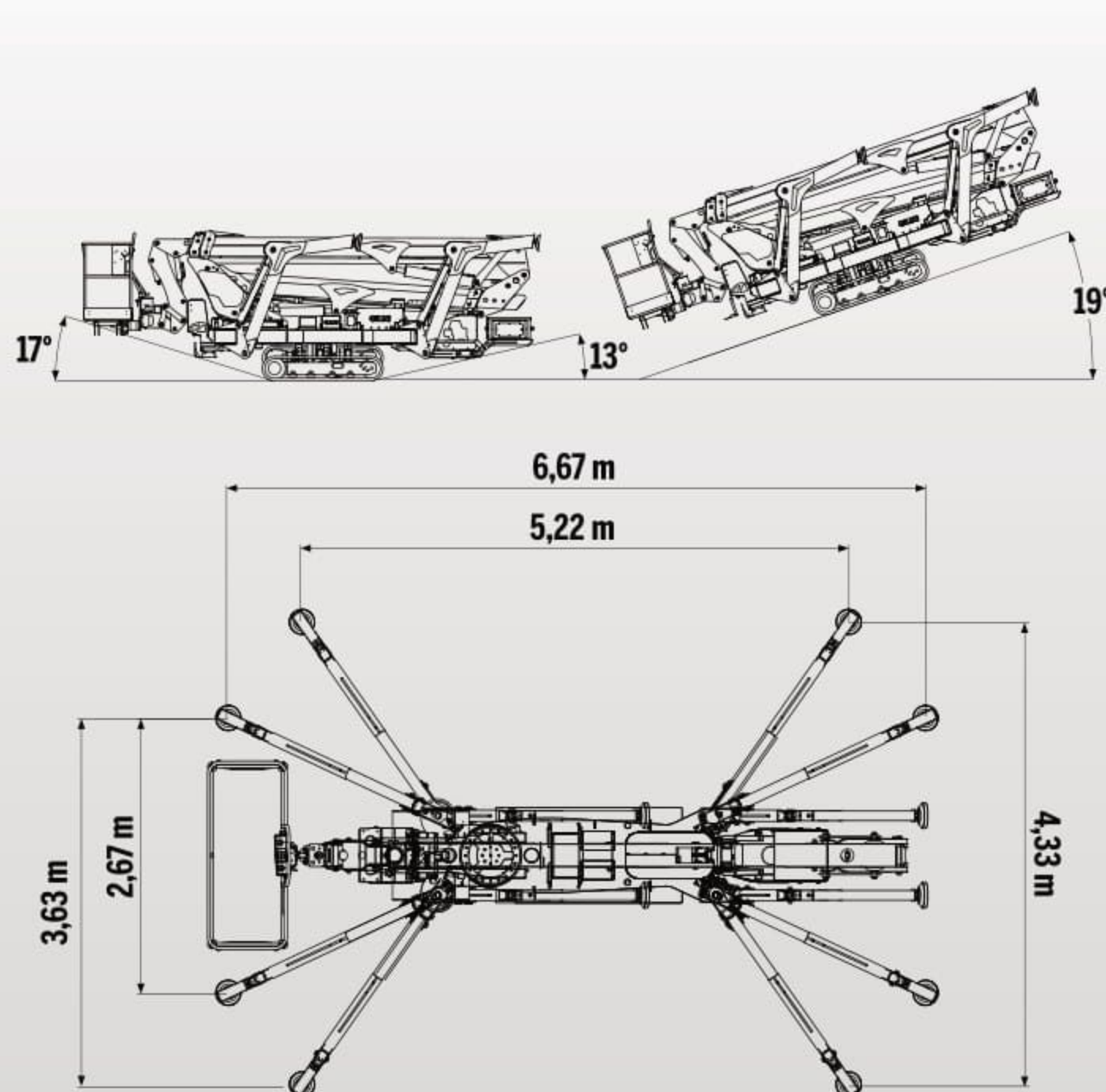
- Versione completamente a batterie litio (200 A)
- Versione ibrida (motore diesel + batterie litio)
- Motore elettrico da 230 V o 380 V
- Cingoli anti-traccia
- Cesta in vetroresina 1 o 2 posti
- Kit di connessione remota
- Postazione comandi fissa in cesta
- Colori customizzati

*Le specifiche e le caratteristiche indicate sono soggette a modifiche e non sono vincolanti.*



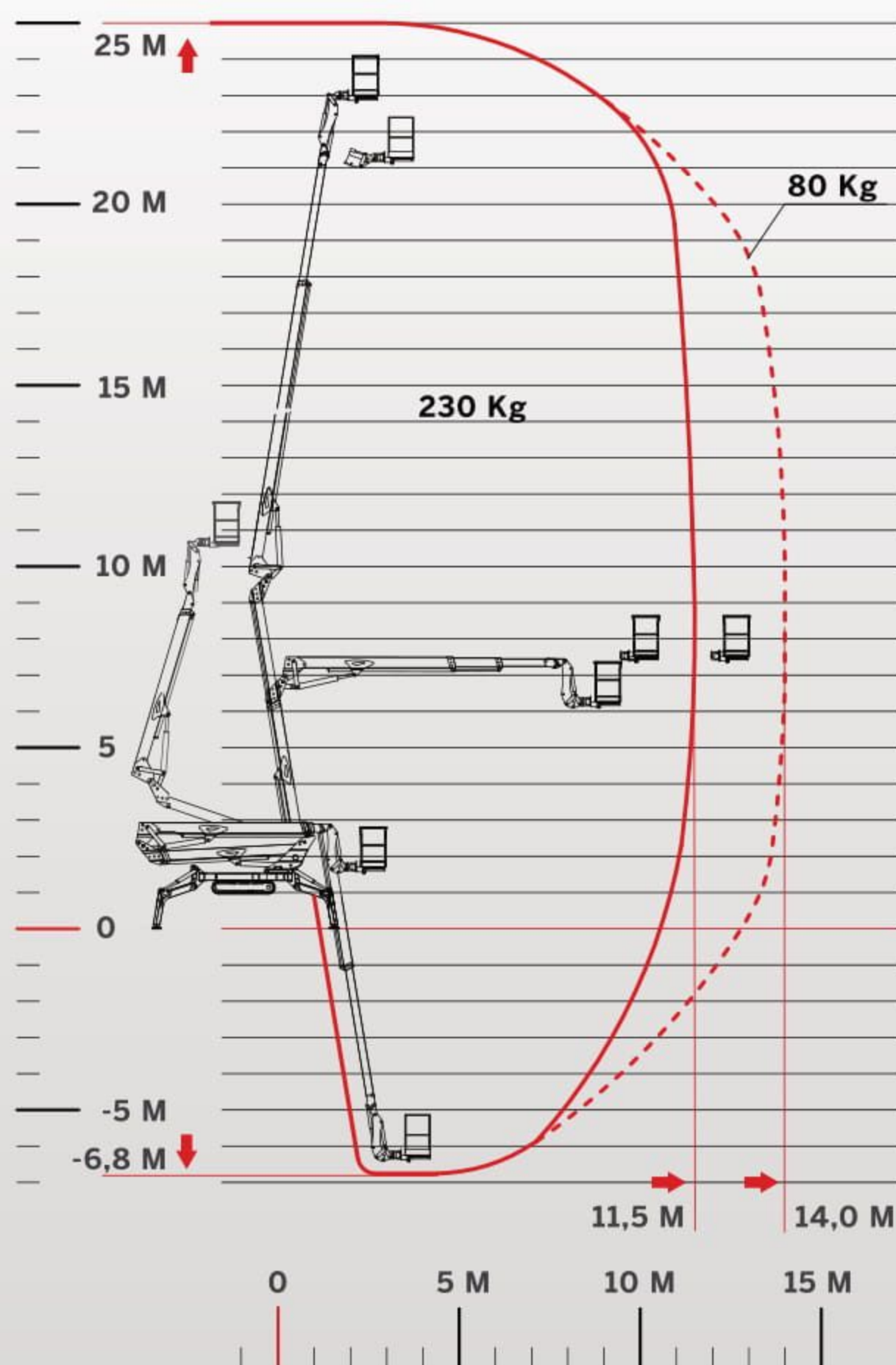


## DATI TECNICI

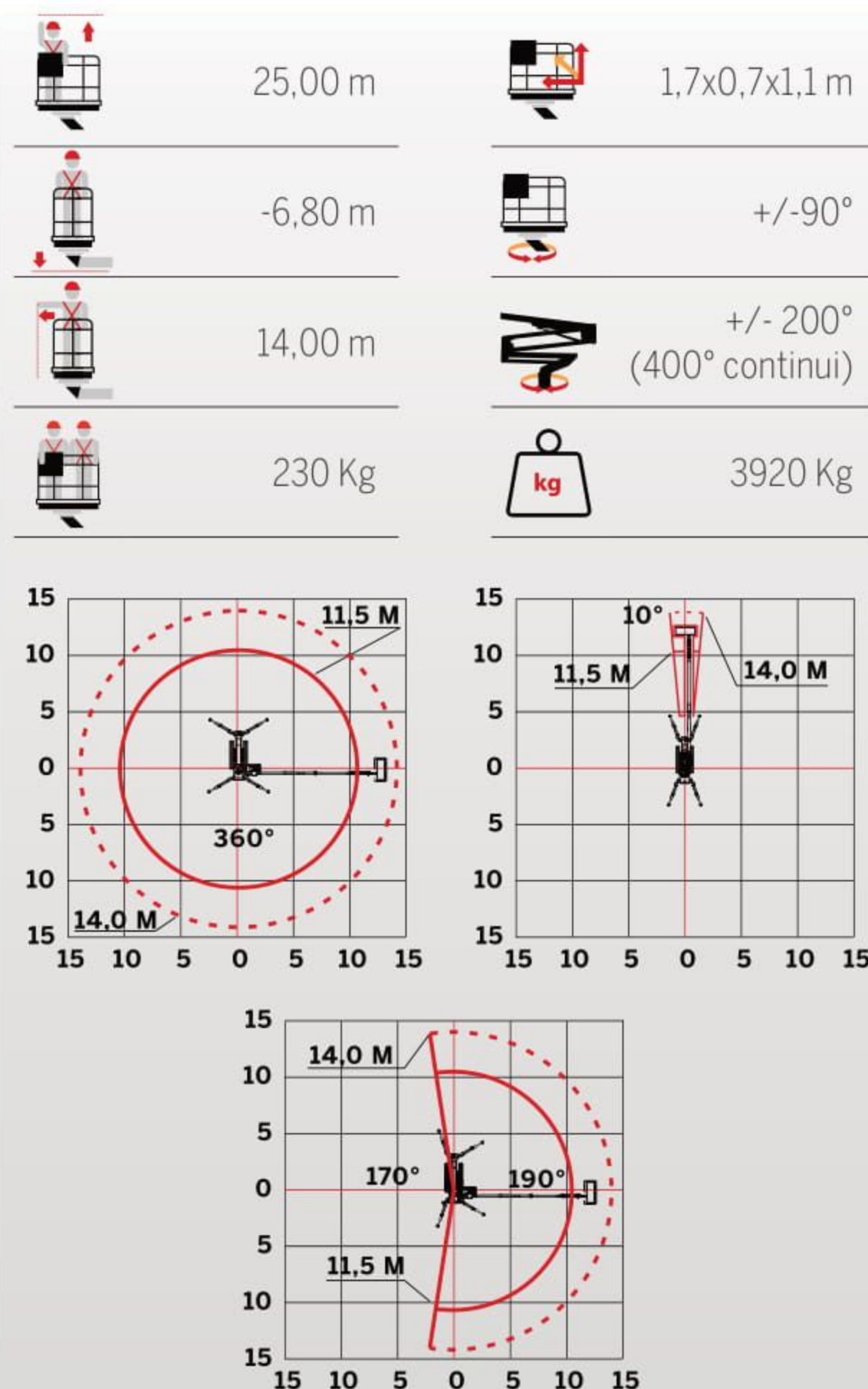


## CARICO MASSIMO

230 KG + + 70 KG 80 KG



## PRESTAZIONI







## **Leader di mercato nella sua categoria. Una piattaforma in grado di superare ogni limite.**

Una piattaforma in grado di farvi superare ogni limite grazie alla rapidità garantita dai nuovi sistemi automatici. La tecnologia avanzata al vostro servizio che, unendo un sistema operativo intuitivo e snello a una manovrabilità senza pari, fa dell'S25 il punto di riferimento per l'intero settore. L'innovativo sistema di ricerca e indicazione guasti rende ogni intervento semplice e veloce. Grazie alle prestazioni degli stabilizzatori, S25 è autocaricante su autocarro.

