

cmc
XTRM

S28


 **Franchini**
service
www.franchini.eu



IPAE
Socio

CERTIFICAZIONE
DI PRODOTTO
BUREAU VERITAS
Certification



www.cmclift.com


DETTAGLI


**ATTRAVERSA
UNA PORTA STANDARD**



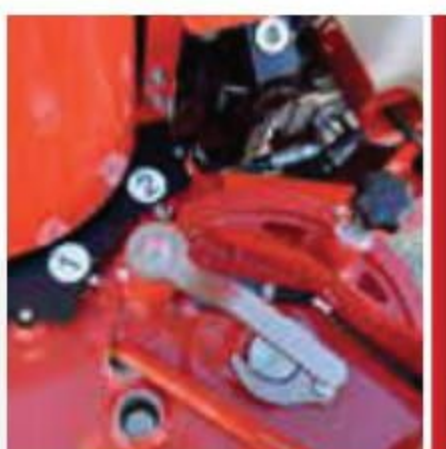
**S.C.S.
(SELF CONTROL SYSTEM)**



**PIATTAFORMA
AUTOCARICANTE**



**RADIOCOMANDO
CON DISPLAY
A COLORI**



**QUATTRO AREE
DI STABILIZZAZIONE**



**CINGOLI VARIABILI
IN ALTEZZA E LARGHEZZA**



JIB



Piattaforma con due bracci telescopici articolati più jib. Un concentrato di potenza e tecnologia pronto a stupire. Con quattro aree di stabilizzazione, due aree di lavoro e stabilizzatori a "scavalco" è in grado di lavorare su ogni terreno e di raggiungere anche i punti più difficili. Ventotto metri di altezza massima di lavoro, 14 di sbraccio e 6,7 in negativo ne fanno una piattaforma senza pari.

Dotazione standard

S28 viene fornito con motore Diesel Kubota D902, carro variabile idraulicamente in altezza e larghezza con cingoli in gomma nera, cesta biposto 170x70x110 cm con sistema di smontaggio rapido e ruote, rotazione cesta +/- 90° (180°) con motore idraulico, tubo aria/acqua 200 bar in cesta, prese da 230 V e a 24 V in cesta, carter copri cilindri degli stabilizzatori, display per rilevazione codice avaria, comandi elettroidraulici proporzionali, tripla velocità di traslazione, S.C.S. CMC (stabilizzazione automatica, controllo automatico della velocità, funzione "ritorna a casa" automatico), radiocomando con display a colori, differenti aree di stabilizzazione: minima, media (destra e sinistra) e grande, funzione manovra di parcheggio (sollevamento jib), apertura automatica, garanzia 12 mesi, verniciatura standard (RAL 3000).

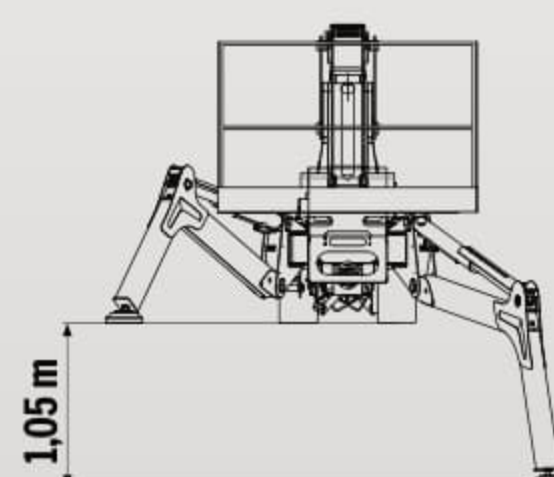
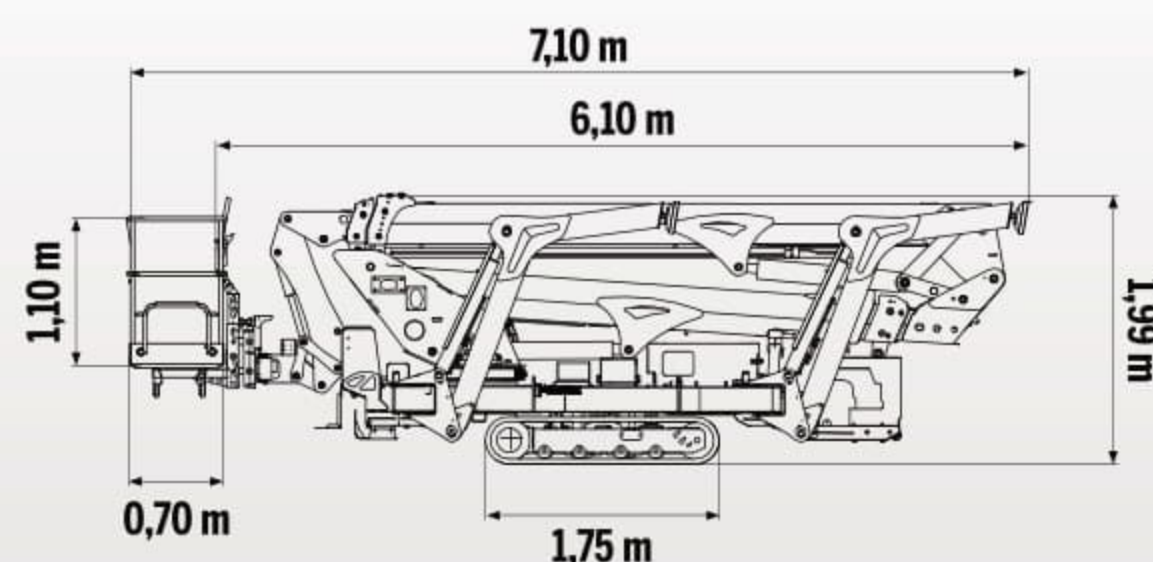
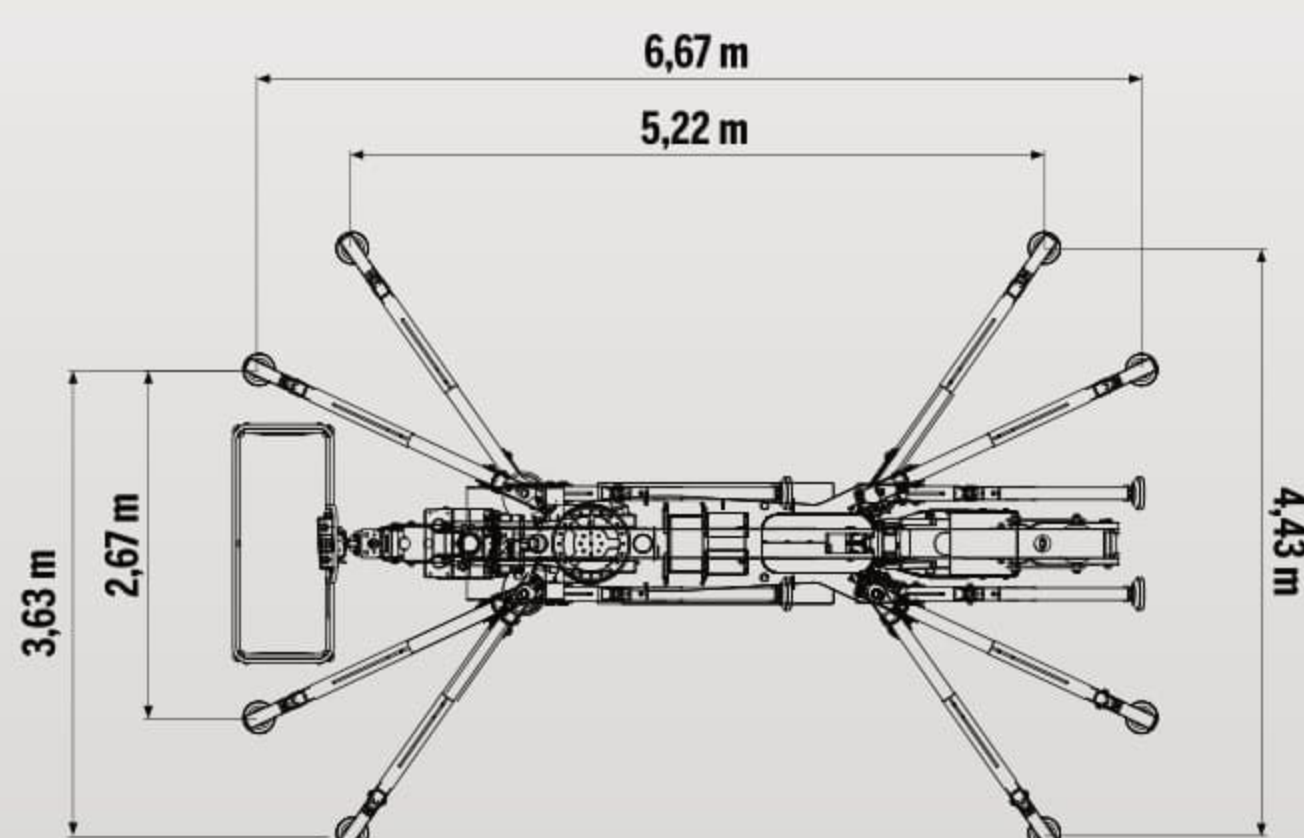
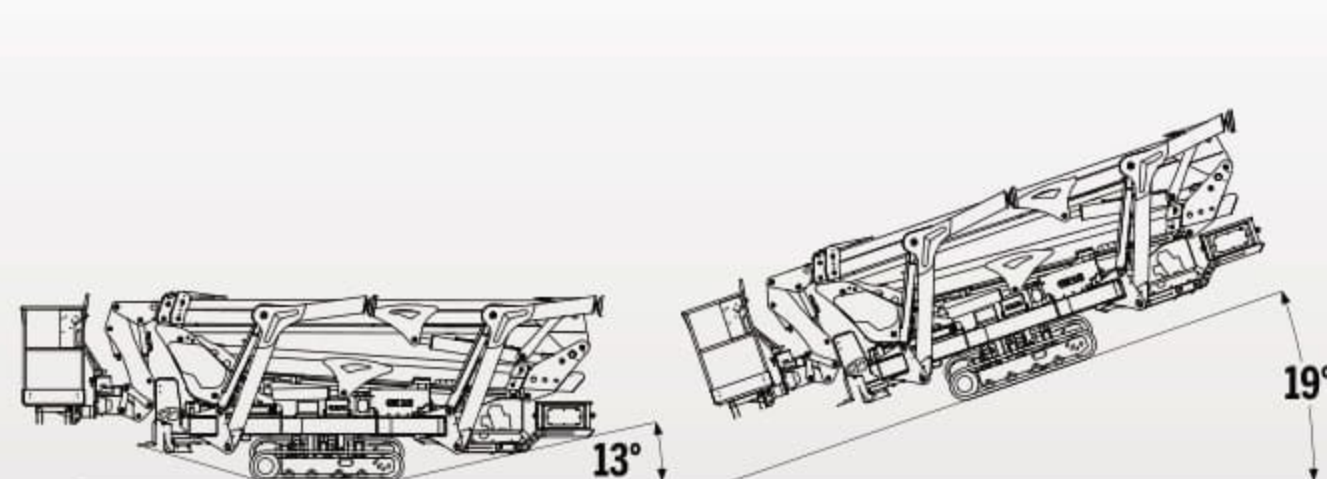
Tra gli optional disponibili:

- Versione completamente a batterie litio (200 A)
- Versione ibrida (motore diesel + batterie litio)
- Motore elettrico da 230 V o 380 V
- Cingoli anti-traccia
- Cesta in vetroresina 1 o 2 posti
- Kit di connessione remota
- Postazione comandi fissa in cesta
- Colori customizzati

Le specifiche e le caratteristiche indicate sono soggette a modifiche e non sono vincolanti.

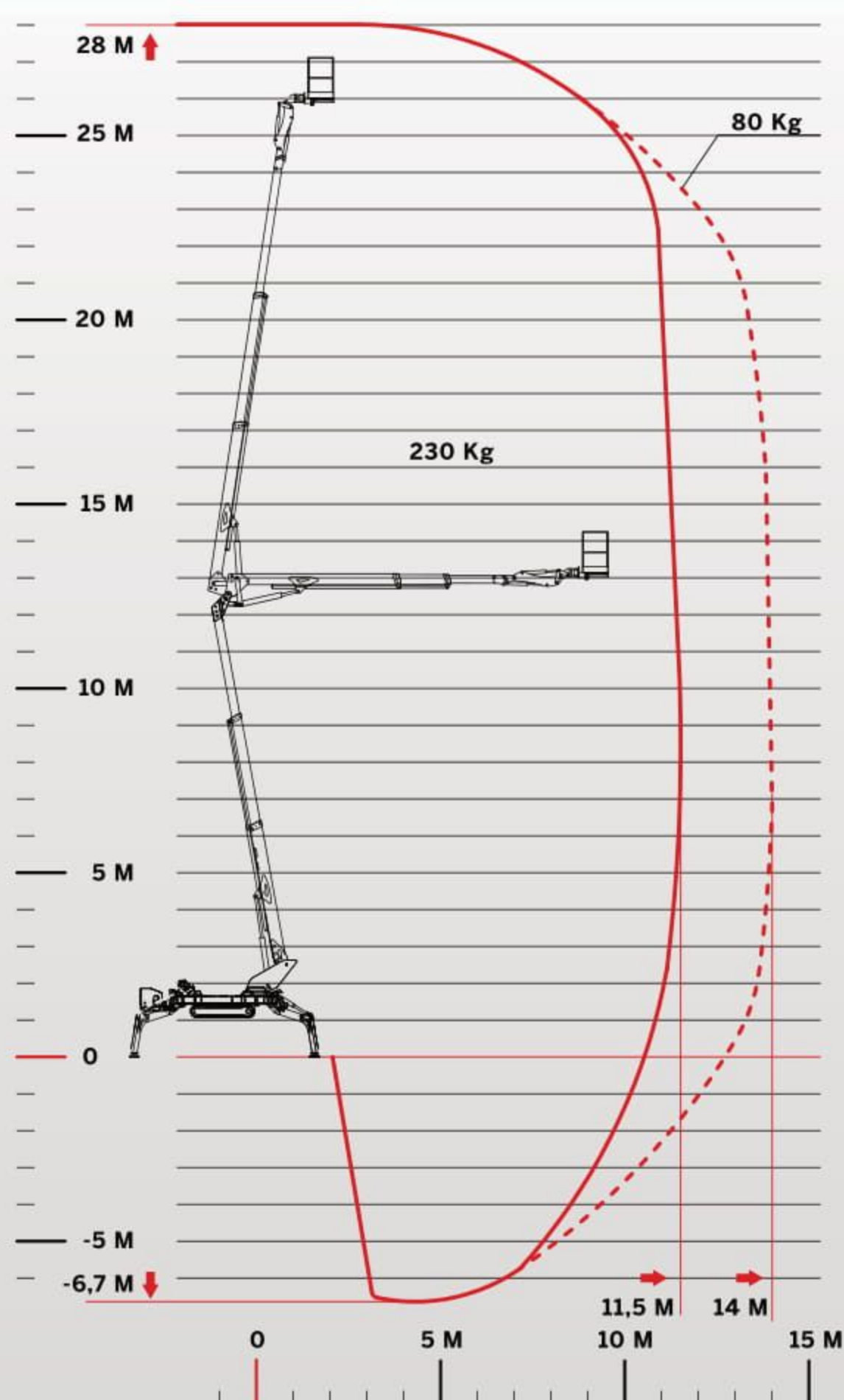


DATI TECNICI



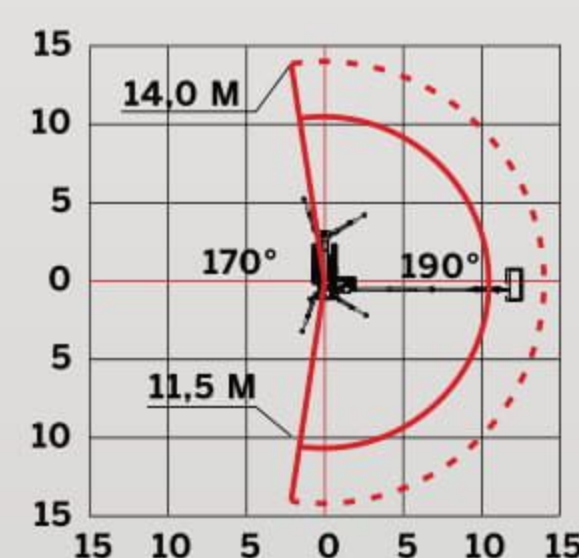
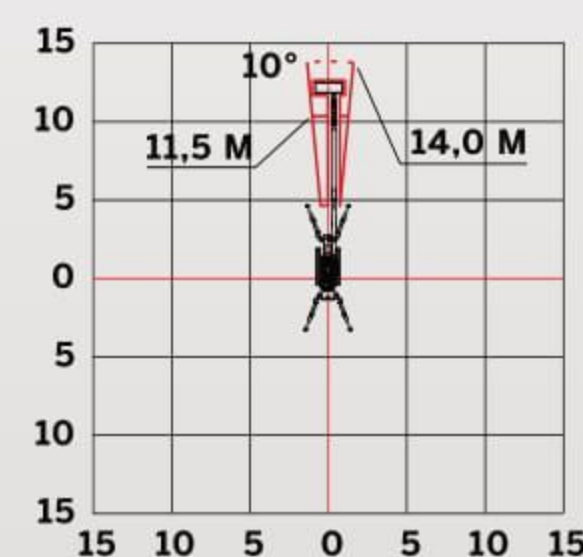
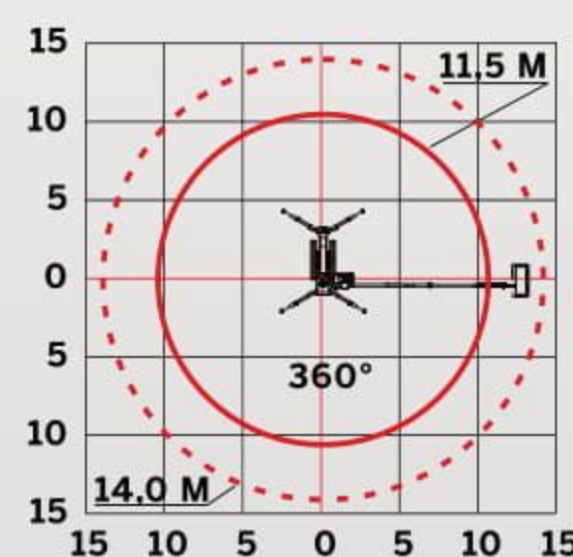
CARICO MASSIMO

230 KG + + 70 KG 80 KG



PRESTAZIONI

	28,00 m		1,7x0,7x1,1 m
	-6,70 m		+/- 90°
	14,00 m		+/- 200° (400° continui)
	230 Kg		4175 Kg





Quando il gioco si fa duro, i duri iniziano a giocare.

È una piattaforma inarrestabile e dalle prestazioni ineguagliabili. S28 CMC non ha rivali e non teme confronti. Grazie alla tecnologia più avanzata e alla scelta di materiali altamente performanti è in grado di lavorare praticamente ovunque. Il sistema operativo intuitivo e la manovrabilità senza pari ne fanno una piattaforma estremamente versatile e capace di superare ogni ostacolo. L'indicazione del codice di errore e un intervento semplice e veloce rendono S28 assolutamente immancabile in ogni parco macchine. Grazie alle prestazioni degli stabilizzatori, S28 è autocaricante su autocarro.

