



SCARRABILI A GANCIO TITAN

SCARRABILE A GANCIO TITAN

Gli scarrabili a gancio Titan di Hyva sono progettati per l'uso quotidiano in ambienti difficili e sono noti per la loro affidabilità e la loro scarsa necessità di manutenzione. Destinati al segmento degli autocarri medi e pesanti, gli scarrabili a gancio Titan possono movimentare un'ampia varietà di carichi e cassoni. A ulteriore dimostrazione dell'impegno di Hyva per l'innovazione e la versatilità, Titan è lo scarrabile a gancio più avanzato attualmente sul mercato. Grazie alla vasta gamma di funzionalità avanzate e vantaggi offerti, l'utilizzo degli scarrabili a gancio ora è più rapido, più sicuro, più efficiente e più produttivo che mai.

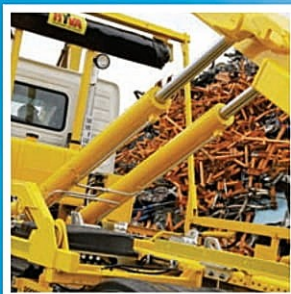
Titan. Per lavorare senza limiti



PUNTI DI FORZA



Staffe di supporto
del telaio di base



Cilindri principali



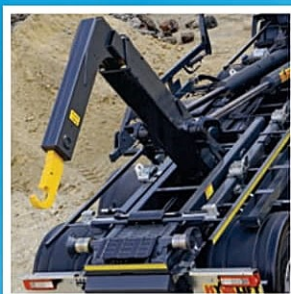
Altezza ridotta



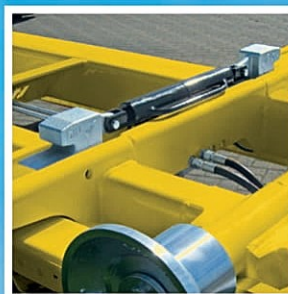
Supporti del cassone
zincati



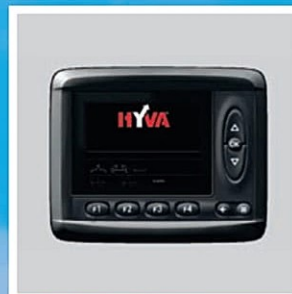
Ganci intercambiabili



Elevata proprietà
anticorrosiva



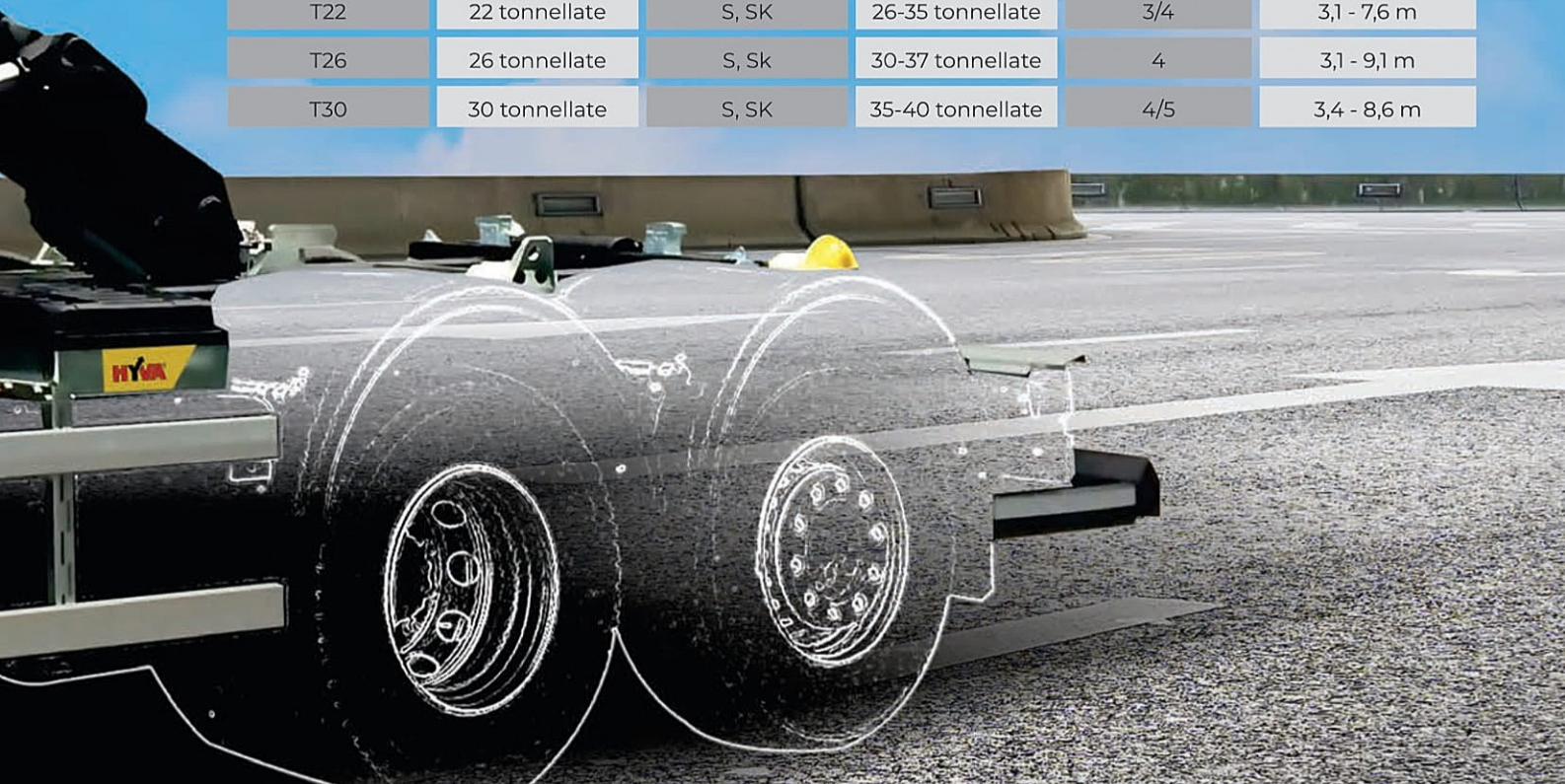
Bloccaggio combinato



IQAN

GAMMA DEI MODELLI

Attrezzatura Hyva			Telaio dell'autocarro		Cassone
Modello	Capacità di sollevamento	Tipo	CVW	Assali	Lunghezza (min. - max.)
T12	12 tonnellate	S	14-18 tonnellate	2	3,4 - 6,4 m
T14	14 tonnellate	S	16-20 tonnellate	2	3,4 - 6,6 m
T16	16 tonnellate	S	18-28 tonnellate	2/3	3,6 - 6,8 m
T18	18 tonnellate	S	22-30 tonnellate	3	3,7 - 7,3 m
T20	20 tonnellate	S, SK	26-32 tonnellate	3	3,1 - 7,6 m
T22	22 tonnellate	S, SK	26-35 tonnellate	3/4	3,1 - 7,6 m
T26	26 tonnellate	S, SK	30-37 tonnellate	4	3,1 - 9,1 m
T30	30 tonnellate	S, SK	35-40 tonnellate	4/5	3,4 - 8,6 m





ACCESSORI IMBULLONABILI

Il nuovo sistema Titan è caratterizzato da una linea di accessori che possono essere imbullonati direttamente sullo scarrabile a gancio. Con Titan non c'è più bisogno di cercare spazio sul telaio o di rinunciare a funzionalità confortevoli. Le staffe appositamente sviluppate sono in grado di reggere una vasta serie di accessori, dalle cassette per gli attrezzi ai parabordi.



FACILITÀ DI MONTAGGIO

La serie Titan offre un montaggio semplice. L'aggancio dello scarrabile all'autocarro mediante un kit di montaggio specifico per il telaio garantisce ogni volta una qualità replicabile. Hyva può vantare la creazione di kit specifici per ogni telaio.



BLOCCAGGIO TOTALE COMBINATO

Dotando Titan del sistema di bloccaggio combinato, è possibile bloccare ogni cassone sul sistema. Grazie al blocco idraulico collaudato il carico è al sicuro in ogni momento. Un solo blocco per il bloccaggio sia interno che esterno.



SCARRABILE A GANCIO TITAN



VERNICIATURA FINALE DI FABBRICA

Grazie all'applicazione di una mano finale di vernice super resistente alla corrosione, Titan supera la prova del tempo. Strato superficiale di vernice nera lucida applicato in fabbrica di serie. Su richiesta, possibilità di verniciatura in colore diverso, purché esista un codice RAL.



CONTROLLO NELLE MANI DELL'OPERATORE

Per controllare Titan è sufficiente selezionare una delle numerose opzioni disponibili. L'operatore può scegliere se utilizzare il suo controllo pneumatico preferito o il sistema elettrico più avanzato.



ROBUSTEZZA

Massimi livelli di resistenza e robustezza raggiunti attraverso l'uso combinato di piastre di base resistenti all'abrasione e della verniciatura con finitura anticorrosione di elevata qualità a lunga durata, che garantisce una maggior protezione e salvaguarda il valore del sistema.

SEGMENTI PER L'IMPIEGO DELLO SCARRABILE A GANCIO



ANTINCENDIO



AGRICOLTURA



MOVIMENTAZIONE
DEI RIFIUTI



RICICLO dei
RIFIUTI



GESTIONE
MUNICIPALE



EDILIZIA





FIDATEVI DEL NOSTRO SERVIZIO DI ASSISTENZA. OLTRE 25.000 CLIENTI LO FANNO **OGNI GIORNO.**

Quando avete bisogno, ci siamo: contate su di noi. I team internazionali di vendita e servizio post-vendita delle nostre filiali sono altamente competenti e la nostra ampia rete di centri di assistenza e rivenditori è in grado di offrire assistenza ai clienti su scala globale attraverso le officine di assistenza approvate Hyva.

L'incrollabile fiducia che nutriamo nei nostri prodotti ci consente di offrire le migliori condizioni di garanzia per ogni acquisto. E i nostri contratti di manutenzione e riparazione sono personalizzati e notevolmente vantaggiosi. Dopo tutto, il nostro è un impegno a lungo termine.



Caratteristiche principali:

- La miglior garanzia del nostro settore
- Straordinaria rete di assistenza globale Hyva
- Massima disponibilità di ricambi
- Assistenza rapida e affidabile

130 Paesi
oltre 3.000 dipendenti
25.000 clienti
37 filiali
12 stabilimenti di produzione



Hyva è un fornitore leader di soluzioni di trasporto innovative e altamente efficienti per i veicoli commerciali utilizzati nel settore dei trasporti, delle costruzioni, minerario, della movimentazione dei materiali e dei servizi ambientali.

Fondata nel 1979 nei Paesi Bassi, l'azienda dispone di una presenza globale con 37 filiali interamente controllate, una rete di assistenza straordinaria e 12 stabilimenti di produzione situati in Brasile, Cina, Europa e India.

Per ulteriori informazioni su Hyva, visita il sito www.hyva.com o seguici su:



Hyva Holding B.V.
Antonie van Leeuwenhoekweg 37
2408 AK Alphen aan den Rijn
Paesi Bassi
Telefono: +31 (0)172 - 42 35 55
Fax: +31 (0)172 - 42 08 80
info@hyva.com
www.hyva.com

Quality and
environmental certified

**Franchini**
service
Michele Franchini 393/9019605