



M 060

M 060 a Baby Design and Engineering Masterpiece.
The "Pick and Carry" mini crane provided with (50°) rotation.
Extremely compact and ergonomic. Designed by BG LIFT Team to confer agility, robustness and to be used in narrow spaces and access.
Perfect for indoor and outdoor use.
The restrained weight allows the crane to operate on the base floor of upper levels, totally in compliance with the regulations.

- Operativity:**
- Boom 50° rotation (as well with Jib)
 - Thermic and electric motor always keeping the machine dimensions unchanged
 - 500 Kg winch
 - Extendable crawler
 - Double speed crawler
 - Exchangeable equipment system
 - Men platform for translations
 - Carried by 3.5T vehicles.

Power:
- 320 KG Load capacity at 4,25mt height, with boom in vertical position.

Technologies:

Electric Engine Always Allowed.
2.2 Kw Monophase Electric Engine, 220v inverter controlled.

50° Rotation.
The rotation allows precise and delicate positioning of the load.

Fully Hydraulic Extensions.
The two completely hydraulic extensions, mounted inside the boom, allow the sequential exit of the extensions, reducing the obstructions.

Exchangeable System.
The equipment exchangeability confer to the machine further employment possibilities.

BG LIFT
by Brennero Gru 

Brennero Gru Srl
Via Lionello Fiumi, 22
37010 Cavaion Veronese (VR) Italy
Phone: +39 045 6260100
e-mail: info@bglift.com

www.bglift.com

Hubleistung:
- 320 kg bei 4,25 m und vertikal ausgefahrenen Arm.

Technologie:

Electric Engine Always Allowed.
Elektromotor 2,2 KW mit Inverter 220V.

50° Rotation.
Die Rotation ermöglicht ein exaktes positionieren der Hebelast.

Fully Hydraulic Extensions.
Der Arm hat einen 2 fach-Aus Schub und benötigt geringen Platz.

Exchangeable System.
Die austauschbare Plattform ermöglicht einen flexiblen Einsatz.

M 060. Ein Meisterstück von Ingeniuer und Designer.
Der Mini Kran Pick and Carry mit einer Rotation von 50 Grad ausgestattet.
Extrem Kompakt und Ergonomisch, Entwickelt vom Team BG LIFT Um Beweglichkeit und Gebrauch in engen Räumen zu ermöglichen.
Ideal für Aussen und Innen.
Das geringe Gewicht ermöglicht auch auf allen Stockwerken und Dachgeschoss zu arbeiten, unter Berücksichtigung der gegebenen Normen.

- Betrieb - Funktion:**
- Rotation bis 50 Grad des Armes (auch mit JIB)
 - Verbrennungsmotor sowie Elektromotor im Motorraum
 - Seilwinde bis 500KG
 - Gleitschienen/Rollschienen in der Breite verstellbar
 - Fahrgestell mit zweifacher Geschwindigkeit
 - Ausstattung auswechselbar
 - Trittbrett für Personen zur Bedienung
 - Transportfähig bis 3.5 tonnen.

M 060

ADVINCERE.COM

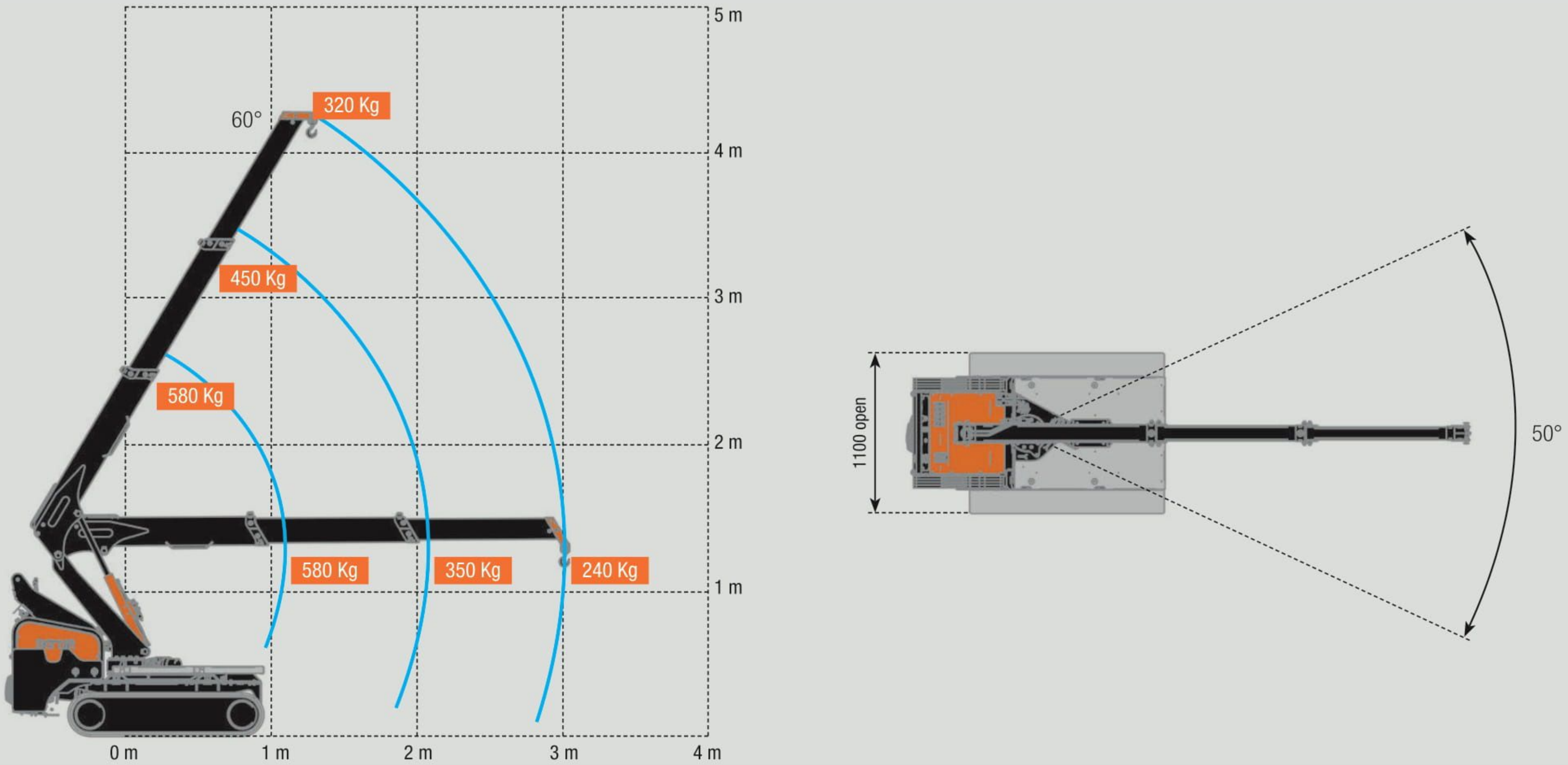
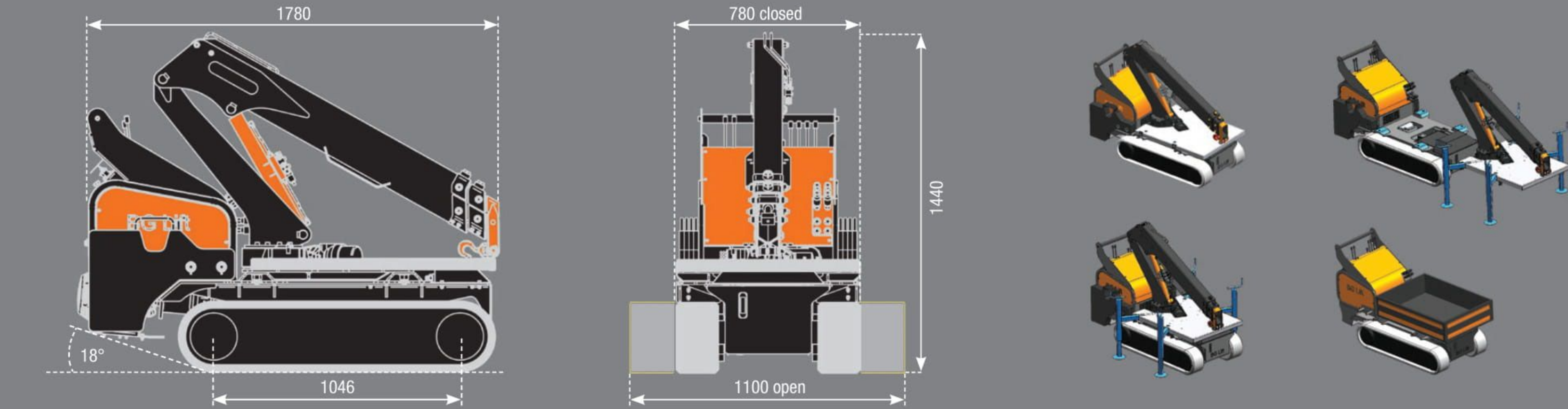


M 060

MINI GRU PICK AND CARRY
PICK AND CARRY MINI CRANE
MINI KRANE PICK AND CARRY

**Franchini**
service
www.franchini.eu

BG LIFT
by Brennero Gru 



M 060. Un piccolo capolavoro di ingegneria e design.
La mini gru Pick & Carry dotata di rotazione 50°.
Estremamente compatta ed ergonomica.
Progettata dal Team BG LIFT per conferirle agilità e solidità nell'utilizzo
in spazi ed accessi stretti.
Ideale sia per uso indoor che outdoor.
Il peso contenuto permette alla gru di lavorare sulle
solette dei piani superiori nel pieno rispetto delle normative.

- Operatività:**
- Rotazione 50° del braccio (anche con Jib)
 - Motore termico ed elettrico nello stesso ingombro macchina
 - Verricello da 500 Kg
 - Carro cingolato allargabile
 - Carro con doppia velocità
 - Attrezzatura intercambiabile
 - Pedana porta uomo per traslazioni
 - Trasportabile con veicolo patente B.

Potenza:
- 320 Kg di portata ad h 4,25 m, con braccio verticale.
Tecnologie:

Electric Engine Always Allowed.
Motore elettrico 2,2 kW con inverter 220 V.

50° Rotation.
La rotazione consente il posizionamento preciso e delicato
dell'oggetto movimentato.

Fully Hydraulic Extensions.
I due sfilì completamente idraulici, montati all'interno del braccio
consentono l'uscita in sequenza degli sfilì minimizzando gli ingombri.

Exchangeable System.
L'intercambiabilità del pianale conferisce alla macchina ulteriori
possibilità d'impiego.

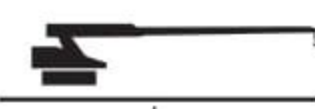


SPECIFICHE TECNICHE / TECHNICAL SPECIFICATIONS / TECHNISCHE MERKMALE



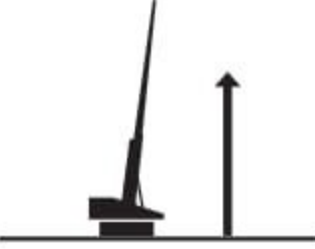
Carico massimo gru
Max capacity
Traglast

580 Kg / 1,3 m



Raggio massimo di lavoro
Max cutreach
Maximaler Arbeitsradius

3,01 m



Altezza massima del braccio
Max hook height
Maximale Höhe des Armes

4,25 m



Angolo di rotazione
Slewing angle
Schwenkbereich

25° + 25°



Argano (optional)
Winch (optional)
Seilwinde (optional)

Tiro in diretta / First layer pull / Traglast 1-strangig
Lunghezza fune / Rope lenght / Seillänge
Velocità in tiro diretto / Speed in direct pull / Geschwindigkeit bei 1-Strang-Betrieb

500 Kg
36 m
42 m / min.



Limitatore di carico
Stability control
Lastmomentbegrenzer

Elettroidraulico
Electrohydraulic
Elektrohydraulische



Trasmissione / Transmission / Antrieb

Portata / Scope / Zulässige Traglast
Pressione / Pressure / Druck
Velocità / Speed / Fahrgeschwindigkeit
Pendenza max / Max slope degree / Max. überwindbare Steigung
Pressione al suolo / Max pressure on the ground / Bodendruck

Riduttore Epicicloidale /
Moto-reducer / Planetengetriebe
30 l / min
150 bar
0 - 2 Km / h
20°
0,25 Kg / cm²



Peso degli elementi
Peso degli elementi
Peso degli elementi

Gru standard / Standard crane / Standard krane
Motore elettrico / Electric motor / Elektromotor
Argano / Winch / Seilwinde

720 + 200 Kg ballast
30 Kg
28 Kg



Motore benzina
Petrol engine
Benzinmotor

Marca / Brand / Marke
Modello / Model / Typ
Potenza max / Max power / Max Leistung
Coppia max / Max torque / Maximale Drehmoment
Capacità serbatoio / Tank capacity / Tankinhalt

Honda
GX390
8,7 kw / 11,7 Hp
26,5 Nm
6 l

OPTIONAL

- Radiocomando Scanreco
 - Argano idraulico da 500 Kg
 - Ganci Ribassati
 - Fari di lavoro
 - Motore elettrico 2,2 Kw 220 V monofase con inverter
 - Cingoli antiraccia
 - Rampe di carico
 - Olio Idrraulico biodegradabile.
- Radio remote control Scanreco
 - 500 Kg hydraulic winch
 - Lowered Hook Connections
 - Working Lights
 - Three Phases Electric Engine 2,2 Kw/220 V
 - No marking rubber pads
 - Loading ramps
 - Green Oil.
- Fernsteuerung Scanreco
 - Hydraulische Seilwinde Traglast max. 500 Kg
 - Fixhaken mit Schwanenhals
 - Arbeitsscheinwerfer
 - 2,2 Kw/220V Einphasen-Elektromotor mit Inverter
 - Non-Marking Gummiketten
 - Verladerrampen
 - Biologisch abbaubares Hydrauliköl.

DOTAZIONI STANDARD / STANDARD EQUIPMENT

- Rotazione (50°)
 - Carro allargabile
 - Predisposizione per argano
 - Avanzamento cingolo a 2 velocità
 - Gru a 2 velocità
 - Acceleratore dei giri motore
 - N° 2 attacchi per il sollevamento
 - Limitatore di carico elettroidraulico
 - Cilindri colore Arancio
 - Gru colore nero RAL 9005.
- 50° Crane rotation
 - Extensible crawler
 - Predisposition for winch Installation
 - Two Speed Crawler Translation
 - Two Speed Crane
 - Engine Rpm increment
 - N° 2 Lifting Connections
 - Electrohydraulic Limiting Device
 - Crane color orange
 - Crawler Color Black RAL 9005.
- 50° Rotation
 - Erweiterbar Fahrwerk
 - Vorbereitung für Winde
 - zweistufige Geschwindigkeit der Gleiträder
 - zweistufige Geschwindigkeit des Krans
 - Beschleuniger für Drehzahl
 - 2 Befestigungspunkte für das Heben der Lasten
 - Elektrohydraulische Abregelung bei Überlastung
 - Farbe des Zylindren orange
 - Farbe des Krans Schwarz RAL 9005.

